



Data 09/02/2026 Protocollo N° 0104750 Class: G.920.01.2 Fasc.

Allegati N° 1

Oggetto: **Influenza aviaria ad alta patogenicità. Trasmissione nota del Ministero della Salute prot. n. 0003757-06/02/2026-DGSA-MDS-P “Ulteriori misure di controllo e prevenzione dell’Influenza aviaria in alcune zone a rischio del Nord Italia”.**

P E C

Ai Responsabili dei Servizi Veterinari
delle AULSS del Veneto

Alle Organizzazioni professionali e di categoria

Ai rappresentanti della filiera avicola

Alla Direzione Agroambiente, programmazione e
Gestione ittica e faunistico-venatoria

AVEPA

e, p.c.,

Al Ministero della Salute
DGSA – Ufficio III

Alla Direzione Sanitaria dell’IZS delle Venezia

Si trasmette in allegato, per opportuna informazione e seguito di competenza, il provvedimento del Ministero della Salute in oggetto. Le misure indicate in tale provvedimento verranno recepite e disciplinate in regione Veneto con apposito decreto regionale.

Nell’invitare le SS.LL. a divulgare la presente nota a tutti gli interessati, si porgono distinti saluti.

UNITA’ ORGANIZZATIVA
SANITA’ ANIMALE E FARMACI VETERINARI
Il Direttore
- dr. Michele Bricchese -

Responsabile del Procedimento: dott. Michele Bricchese
Referente dell’istruttoria: dott.ssa Laura Favero
Tel. 041/2791569 - e-mail: laura.favero@regione.veneto.it

copia cartacea composta di 1 pagina, di documento amministrativo informatico firmato digitalmente da MICHELE BRICHESSE, il cui originale viene conservato nel sistema di gestione informatica dei documenti della Regione del Veneto - art.22.23.23 ter D.Lgs 7/3/2005 n. 82

Area Sanità e Sociale
Direzione Prevenzione Sicurezza Alimentare Veterinaria – U.O. Sanità Animale e Farmaci Veterinari
Dorsoduro 3493 – 30123 Venezia – Tel.041/2791304 – Fax 04172791330

PEC: area.sanitasociale@pec.regione.veneto.it e-mail: saia@regione.veneto.it



Ministero della Salute

DIPARTIMENTO DELLA SALUTE UMANA, DELLA SALUTE ANIMALE E DELL'ECOSISTEMA (ONE HEALTH) E DEI RAPPORTI INTERNAZIONALI
DIREZIONE GENERALE DELLA SALUTE ANIMALE
Ufficio 3 - Sanità animale, direzione operativa del Centro nazionale di lotta ed emergenza contro le malattie animali e Sistema I&R.

Alle Regioni
Piemonte
Lombardia
Veneto
Friuli Venezia Giulia
Emilia Romagna
Assessorati sanità
Servizi veterinari

e.p.c CRN IA/ND
c/o IZS delle Venezie
Legnaro (PD)

OGGETTO: ulteriori misure di controllo e prevenzione dell'Influenza aviaria in alcune zone a rischio del Nord Italia

In riferimento alla evoluzione della situazione epidemiologica dell'IA nel nord Italia si comunica che nel corso della riunione della UCC tenutasi il 02 febbraio 2026 sono state condivise specifiche misure di intervento per fare fronte alla ulteriore diffusione della malattia anche in considerazione dell'evoluzione della situazione epidemiologica dei focolai negli ultimi 10 giorni sia nei tacchini da carne sia nelle ovaiole.

Sulla base di quanto emerso nella UCC si ritiene necessario rafforzare la sorveglianza nelle zone attualmente più a rischio prevedendo un monitoraggio straordinario da attuare fino alla fine di febbraio 2026 in una specifica Zona di Attenzione individuata in allegato I.

Tale monitoraggio straordinario va ad integrare le misure che codeste regioni stanno già attuando a seguito della nota DGSAF n. protocollo 2624 del 29/01/26.

Nella Zona di Attenzione dovrà esser effettuato almeno un monitoraggio settimanale (sulla base della valutazione del rischio potrà essere ulteriormente aumentata la frequenza di campionamento) negli allevamenti di tacchini da carne con età superiore a 55 giorni e negli allevamenti di ovaiole seguendo le stesse procedure previste per il monitoraggio in zona B.

Nel rimanente territorio della zona B posto al di fuori della Zona di Attenzione la cadenza dei controlli sarà bisettimanale, sempre in tacchini da carne e ovaiole. Negli allevamenti di broiler situati in Zona B non è previsto un monitoraggio.

Qualora si rilevi una mortalità giornaliera pari o superiore a 2-3 volte a quella del giorno precedente anche non associata a segni clinici quali inappetenza, gruppo fermo, presenza di animali a terra, l'operatore provvederà a comunicare tale riscontro alla ASL affinché effettui un campionamento ufficiale attraverso tamponi tracheali sugli animali deceduti (massimo 20). Tale attività potrà essere effettuata anche per il tramite dei veterinari di filiera in accordo con le ASL competenti per territorio al fine di velocizzare la risposta del laboratorio auspicabile entro le 24 ore dal campionamento.

Per quanto riguarda i controlli pre-moving, dovranno essere mantenuti i medesimi controlli già previsti dai precedenti dispositivi regionali nei territori della zona B mentre in zona A questi

potranno essere attuati in tutta o parte di essa sulla base di una valutazione del rischio condotta dalle regioni.

Le filiere avicole provvedono a disporre macellazioni anticipate per i tacchini da carne, presenti negli stabilimenti posti in Zona di Attenzione indicativamente a 100-110 gg di età per le femmine e 130-140 gg per i maschi da carne o anche in soggetti in una fase antecedente.

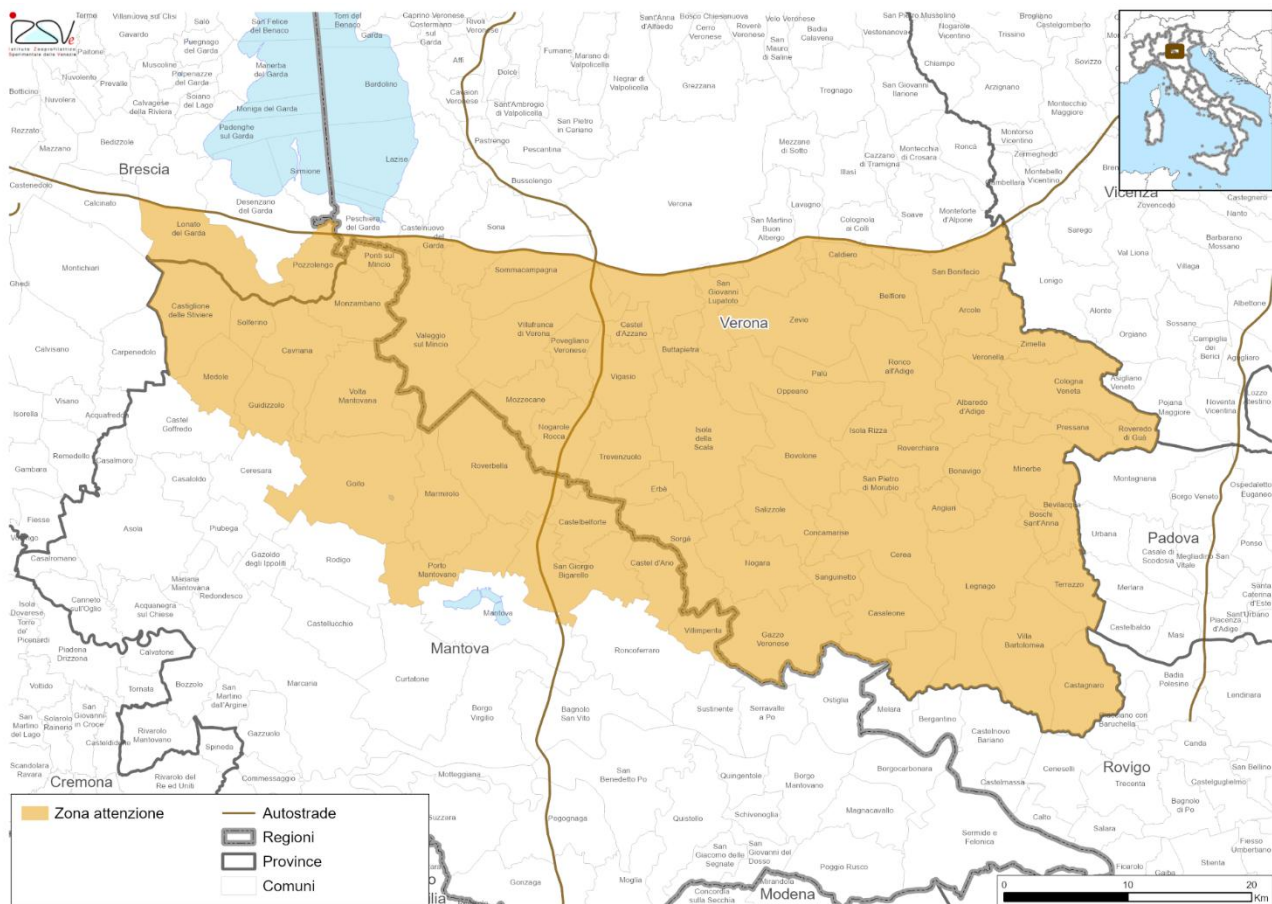
Infine e come ugualmente convenuto nella UCC codeste regioni e come già più volte ribadito nei precedenti decreti dirigenziali di questa Direzione generale le regioni potranno delegare i veterinari di filiera e eventualmente liberi professionisti all'esecuzione dei controlli previsti nella presente nota a condizione che le prove diagnostiche siano effettuate in laboratori ufficiali.

Si ringrazia per l'attenzione e si rimane a disposizione per ogni chiarimento.

IL DIRETTORE GENERALE

***Dott. Giovanni Filippini**

Allegato I Zona di attenzione.



Regione	Provincia	Comune	Codice ISTAT	Zona	Note
Lombardia	Brescia	Lonato del Garda	017092	Zona attenzione	Territorio comunale a sud dell'autostrada A4
Lombardia	Brescia	Pozzologo	017151	Zona attenzione	
Lombardia	Mantova	Castel d'Ario	020014	Zona attenzione	
Lombardia	Mantova	Castelbelforte	020013	Zona attenzione	
Lombardia	Mantova	Castiglione delle Stiviere	020017	Zona attenzione	
Lombardia	Mantova	Cavriana	020018	Zona attenzione	
Lombardia	Mantova	Goito	020026	Zona attenzione	
Lombardia	Mantova	Guidizzolo	020028	Zona attenzione	
Lombardia	Mantova	Marmirolo	020033	Zona attenzione	
Lombardia	Mantova	Medole	020034	Zona attenzione	
Lombardia	Mantova	Monzambano	020036	Zona attenzione	
Lombardia	Mantova	Ponti sul Mincio	020044	Zona attenzione	
Lombardia	Mantova	Porto Mantovano	020045	Zona attenzione	
Lombardia	Mantova	Roverbella	020053	Zona attenzione	
Lombardia	Mantova	San Giorgio Bigarello	020057	Zona attenzione	
Lombardia	Mantova	Solferino	020063	Zona attenzione	
Lombardia	Mantova	Villimpenta	020068	Zona attenzione	
Lombardia	Mantova	Volta Mantovana	020070	Zona attenzione	
Veneto	Verona	Albaredo d'Adige	023002	Zona attenzione	
Veneto	Verona	Angiari	023003	Zona attenzione	
Veneto	Verona	Arcole	023004	Zona attenzione	
Veneto	Verona	Belfiore	023007	Zona attenzione	
Veneto	Verona	Bevilacqua	023008	Zona attenzione	
Veneto	Verona	Bonavigo	023009	Zona attenzione	
Veneto	Verona	Boschi Sant'Anna	023010	Zona attenzione	
Veneto	Verona	Bovolone	023012	Zona attenzione	
Veneto	Verona	Buttapietra	023016	Zona attenzione	
Veneto	Verona	Caldiero	023017	Zona attenzione	Territorio comunale a sud dell'autostrada A4
Veneto	Verona	Casaleone	023019	Zona attenzione	
Veneto	Verona	Castagnaro	023020	Zona attenzione	
Veneto	Verona	Castel d'Azzano	023021	Zona attenzione	
Veneto	Verona	Castelnuovo del Garda	023022	Zona attenzione	Territorio comunale a sud dell'autostrada A4
Veneto	Verona	Cerea	023025	Zona attenzione	
Veneto	Verona	Cologna Veneta	023027	Zona attenzione	

Regione	Provincia	Comune	Codice ISTAT	Zona	Note
Veneto	Verona	Colognola ai Colli	023028	Zona attenzione	Territorio comunale a sud dell'autostrada A4
Veneto	Verona	Concamarise	023029	Zona attenzione	
Veneto	Verona	Erbè	023032	Zona attenzione	
Veneto	Verona	Gazzo Veronese	023037	Zona attenzione	
Veneto	Verona	Isola della Scala	023040	Zona attenzione	
Veneto	Verona	Isola Rizza	023041	Zona attenzione	
Veneto	Verona	Lavagno	023042	Zona attenzione	Territorio comunale a sud dell'autostrada A4
Veneto	Verona	Legnago	023044	Zona attenzione	
Veneto	Verona	Minerbe	023048	Zona attenzione	
Veneto	Verona	Monteforte d'Alpone	023050	Zona attenzione	Territorio comunale a sud dell'autostrada A4
Veneto	Verona	Mozzecane	023051	Zona attenzione	
Veneto	Verona	Nogara	023053	Zona attenzione	
Veneto	Verona	Nogarole Rocca	023054	Zona attenzione	
Veneto	Verona	Oppeano	023055	Zona attenzione	
Veneto	Verona	Palù	023056	Zona attenzione	
Veneto	Verona	Peschiera del Garda	023059	Zona attenzione	Territorio comunale a sud dell'autostrada A4
Veneto	Verona	Povegliano Veronese	023060	Zona attenzione	
Veneto	Verona	Pressana	023061	Zona attenzione	
Veneto	Verona	Ronco all'Adige	023064	Zona attenzione	
Veneto	Verona	Roverchiara	023065	Zona attenzione	
Veneto	Verona	Roveredo di Guà	023066	Zona attenzione	
Veneto	Verona	Salizzole	023068	Zona attenzione	
Veneto	Verona	San Bonifacio	023069	Zona attenzione	Territorio comunale a sud dell'autostrada A4
Veneto	Verona	San Giovanni Lupatoto	023071	Zona attenzione	Territorio comunale a sud dell'autostrada A4
Veneto	Verona	San Martino Buon Albergo	023073	Zona attenzione	Territorio comunale a sud dell'autostrada A4
Veneto	Verona	San Pietro di Morubio	023075	Zona attenzione	
Veneto	Verona	Sanguinetto	023072	Zona attenzione	

Regione	Provincia	Comune	Codice ISTAT	Zona	Note
Veneto	Verona	Soave	023081	Zona attenzione	Territorio comunale a sud dell'autostrada A4
Veneto	Verona	Sommacampagna	023082	Zona attenzione	Territorio comunale a sud dell'autostrada A4
Veneto	Verona	Sona	023083	Zona attenzione	Territorio comunale a sud dell'autostrada A4
Veneto	Verona	Sorgà	023084	Zona attenzione	
Veneto	Verona	Terrazzo	023085	Zona attenzione	
Veneto	Verona	Trevenzuolo	023088	Zona attenzione	
Veneto	Verona	Valeggio sul Mincio	023089	Zona attenzione	
Veneto	Verona	Verona	023091	Zona attenzione	Territorio comunale a sud dell'autostrada A4
Veneto	Verona	Veronella	023092	Zona attenzione	
Veneto	Verona	Vigasio	023094	Zona attenzione	
Veneto	Verona	Villa Bartolomea	023095	Zona attenzione	
Veneto	Verona	Villafranca di Verona	023096	Zona attenzione	
Veneto	Verona	Zevio	023097	Zona attenzione	
Veneto	Verona	Zimella	023098	Zona attenzione	

